

## **Jelentés asszisztált reprodukciós eljárásokat végző intézmények 2012. évi tevékenységéről**

Az asszisztált reprodukciós beavatkozásokat végző intézetek kötelező adatgyűjtését a 339/2008 (XII.30.) Kormányrendelet szabályozza.

A hatályos, asszisztált reprodukcióról és in vitro fertilizációról szóló szakmai protokoll (Hivatalos Értesítő 2010. évi 30. szám 6467. oldal) 2012. december 31-ig volt érvényes. Jelenleg nincsen hatályos irányelv.

Az adatszolgáltatás és az adatok elemzése szándékaink szerint hozzájárul, hogy folyamatosan javuljon az ellátás minősége, és megvalósuljon a betegek megfelelő tájékoztatása. A hibásan jelentett adatokért a Gyógyszerészeti és Egészségügyi Minőség- és Szervezetfejlesztési Intézet felelősséget nem vállal. Amennyiben azokról tudomása van, az értékelésben nem veszi figyelembe.

Az ország valamennyi IVF központja, összesen 12 intézet tesz eleget adatszolgáltatási kötelezettségének. Az intézetek jelentéseiket heti rendszerességgel küldik a Gyógyszerészeti és Egészségügyi Minőség- és Szervezetfejlesztési Intézet (GYEMSZI), havi rendszerességgel az Országos Egészségbiztosítási Pénztár (OEP) felé. Az intézetek az adatszolgáltatást az adatvédelmi előírásoknak megfelelően végzik. A beérkező adatokat a GYEMSZI gyűjti, elemzi, és éves rendszerességgel közzéteszi honlapján. A most publikált jelentésben a kezelések első 8 hetére vonatkozó adatok kiegészültek az OEP felé jelentett adatokkal. Ezzel lehetővé vált az egyes beavatkozások számának és gyakoriságának, a kezelések eredményességének, a terhességek és a világra jött újszülöttek számának követése. Az intézetek adatai a 2012. 01. 01. – 2012. 12. 31. között indított kezelésekre és esetleges szövődményekre valamint az ezek nyomán történt szülésekre vonatkoznak.

A szolgáltatók a 2011. évi 7%-hoz képest ebben az évben 4%-ban nem, vagy hibásan töltötték ki az 1., 4. vagy 8. heti adatlapot. A hibás adatokat tartalmazó rekordok nem kerültek feldolgozásra.

Az adatgyűjtés során az intézetektől 25%-kal kevesebb ciklusról érkezett jelentés, mint amennyi az OEP felé finanszírozás céljából jelentésre került eljárások száma.

Miután a TAJ-t helyettesítő kapcsolati kód nem követi az újszülött TAJ számát helyettesítő informatikai kód képzésére vonatkozó szabályokat (azaz a gyermek kapcsolati kódja nem köthető az anya kapcsolati kódjához), az IVF nyomán megszületett ikrek nem azonosíthatók be. Az utóbbi időben egyre korábban kapják meg a gyerekek a végleges TAJ számot, és nincsen olyan adatbázis, amelyik tartalmazná a gyermek és édesanyja TAJ szám kapcsolatát. Így nem tudunk az IVF eredményeképpen született ikrekre vonatkozó statisztikát készíteni.

Az OEP statisztika alapján nem állapítható meg teljes bizonyossággal, hogy egy IVF eljárást követően regisztrált szülés ennek az eljárásnak a következtében, vagy ettől függetlenül következett-e be. Ezért az IVF-et követően a szülészeti események akkor kerültek számításra, ha azok 290 napon belül bekövetkeztek.

Miután a szülésekkel kapcsolatosan az adatgyűjtésből nem állnak részletes adatok rendelkezésre, ezeket az OEP által átadott adatokból számoltuk. Ebben az adatbázisban azonban egyrészt csupán a finanszírozott szolgáltatók találhatók meg, másrészt a budapesti, győri és szegedi Kaáli intézet azonosító kódja megegyezik, így a 7.-8. és 9. ábra ezen korlátozásoknak megfelelően készült el.

## Asszisztált reprodukciós intézetek mutatóinak, rövidítéseinek magyarázata

*Jelentett esetek száma:* a mesterséges megtermékenyítéssel foglalkozó intézmények minden beteg ellátásáról – minden megkezdett kezelési ciklus 1., 4., és 8. hetében – adatokat küldenek a GYEMSZINEK.

*Ebből hibás, nem értékelhető:* hibásan vagy hiányosan kitöltött adatlap

*Kor szerinti megoszlás:* a nő életkorának nagy jelentősége van a sikerességben. A legnagyobb esélye a sikeres beavatkozásnak a 35 évesnél fiatalabbak esetében van. 35-40 év között 20%-kal, 40 év felett 60%-kal kisebb a megszületett lombikbabák aránya.<sup>1 2 3</sup>

*IVF:* (in vitro fertilizáció) előzetes gyógyszeres kezeléssel támogatott petesejt érés, érett petesejt leszívása, megtermékenyítése „lombikban”, majd az osztódás kezdete után 2-5 nap elteltével az embrió bejuttatása az anyaméhbe.

*ICSI:* (intracitoplazmatikus spermiuminjekció) mikromanipulációs eljárással, közvetlenül juttatják a spermiumot a petesejtbe.

*Fagyaszott embrió:* a megtermékenyített petesejtből létrejött, de be nem ültetett embriót fagyasztási eljárással tárolni lehet, és felhasználható egy újabb embrióbeültetéshez. Előnye, hogy nem igényel ismételt gyógyszeres kezeléssel támogatott petesejtérést, nem kell újra műtéti beavatkozással a petefészekből ivarsejteket leszívni.

*TESA:* hímvarsejt nyérése a hereszövetből.

*Beültetett embriók száma:* a beavatkozás során a méhbe visszaültetett frissen létrehozott vagy felolvasztott embrió (általában 2 vagy 3 embrió kerül beültetésre).

*Klinikai terhesség:* (WHO/ICMART) a terhesség klinikai, vagy ultrahangos paraméterek (a petezsák ultrahangos megjelenítése) szerinti bizonyítéka, beleértve az ectopiás terhességet. Több petezsák egy páciensben egy klinikai terhességnek számít.

*Szülés:* Szülésnek számít az élveszületést és/vagy halvaszületést eredményező is.

*Petesejt adományozás (ED):* A petesejt adományozás során a kezdeményezett ciklusok és aspirációk a donorra vonatkoznak, míg a beültetések, terhességek és szülések a befogadóra, és magukban foglalják a friss és fagyasztott peték visszahelyezését is.

Budapest, 2014. szeptember 17.

Dr. Gresz Miklós

GYEMSZI  
Intézményelemzési Főosztály

<sup>1</sup> <http://www.americanpregnancy.org/infertility/ivf.html>

<sup>2</sup> <http://www.hfea.gov.uk/ivf-success-rate.html>

<sup>3</sup> [http://www.umm.edu/fertility/success\\_rates.htm](http://www.umm.edu/fertility/success_rates.htm)



**Humán reprodukció eljárásokkal kapcsolatos kötelezően nyilvánosságra hozandó eredményességi adatok 339/2008. (XII. 30.) Kormány Rendelet melléklete alapján (2012.01.01-2012.12.31)**

	Forgács Intézet	Szent János Kórház Budai Meddősegi Központ	Kaáli Intézet Szeged, SZTE Asszisztált Reprodukciós Közp.	Kaáli Intézet Győr	Kaáli Intézet Debrecen, DE OEC Asszisztált Reprodukciós Központ	Kaáli Intézet Tapolca, Pannon Reprodukciós Intézet	Dévai Klinika Ambuláns Nőgyógyászati Centrum	Kaáli Intézet Budapest, Ambuláns Nőgyógyászati	SE OK, I.sz.Szülészeti és Nőgyógyászati Klinika	POTE Szülészeti és Nőgyógyászati Klinika	Nyíró Gyula Kórház, Asszisztált Reprodukciós Osztály	CIRIS Budapest	Összesen
<b>Lejelentett esetek</b>	273	1086	406	611	573	776	322	86	350	316	200	57	5056
<b>Hibásan jelentett esetek</b>	83	16	2	11	20	5	20	22	8	13	23	3	226
<b>Figyelembe vett beavatkozások</b>	190	1070	404	600	553	771	302	64	342	303	177	54	4830
<b>A beavatkozások megoszlása a páciens életkora szerint</b>													
30 év alatt	8	97	45	70	94	138	18	2	33	49	16	7	577
30-34 év között	58	380	180	210	237	272	83	29	111	106	53	10	1729
35-39 év között	83	417	137	227	187	264	138	28	112	100	67	22	1782
40-44 év között	41	157	42	83	32	90	56	5	78	43	36	15	678
44 év felett	0	19	0	10	3	7	7	0	8	5	5	0	64
<b>Összesen</b>	190	1070	404	600	553	771	302	64	342	303	177	54	4830
<b>Partner életkora</b>													
Partner életkora 30 év alatt	3	51	22	22	43	51	15	0	25	26	10	4	272
Partner életkora 30-34 év között	43	322	109	182	178	251	71	15	87	91	42	6	1397
Partner életkora 35-39 év között	67	378	162	226	218	285	102	24	127	104	63	22	1778
Partner életkora 40-44 év között	56	208	88	112	91	135	78	21	61	56	41	16	963
Partner életkora 44 év felett	21	111	23	58	23	49	36	4	42	26	21	6	420
<b>Összesen</b>	190	1070	404	600	553	771	302	64	342	303	177	54	4830



**Humán reprodukciós eljárásokkal kapcsolatos kötelezően nyilvánosságra hozandó eredményességi adatok 339/2008. (XII. 30.) Kormány Rendelet melléklete alapján (2012.01.01-2012.12.31)**

	Forgács Intézet	Szent János Kórház Budai Meddőségi Központ	Kaáli Intézet Szeged, SZTE Asszisztált Reprodukciós Közp.	Kaáli Intézet Győr	Kaáli Intézet Debrecen, DE OEC Asszisztált Reprodukciós Központ	Kaáli Intézet Tapolca, Pannon Reprodukciós Intézet	Dévai Klinika Ambuláns Nőgyógyászati Centrum	Kaáli Intézet Budapest, Ambuláns Nőgyógyászati Intézet	SE OK, I.sz.Szülészeti és Nőgyógyászati Klinika	POTE Szülészeti és Nőgyógyászati Klinika	Nyíró Gyula Kórház, Asszisztált Reprodukciós Osztály	CIRIS Budapest	Összesen
<b>Beavatkozások száma (1-&gt;5)</b>													
Hányadik IVF lesz az intézetben: 1	86	610	164	254	270	336	136	31	185	176	113	34	2395
Hányadik IVF lesz az intézetben: 2	46	289	127	180	166	197	73	16	82	66	50	12	1304
Hányadik IVF lesz az intézetben: 3	37	111	72	97	78	101	54	11	43	35	10	4	653
Hányadik IVF lesz az intézetben: 4	13	44	25	44	30	57	20	3	16	17	3	1	273
Hányadik IVF lesz az intézetben: 5	8	12	15	24	8	36	11	3	10	9	1	0	137
Hányadik IVF lesz az intézetben: 5 felett	0	4	1	1	1	44	8	0	6	0	0	3	68
<b>Összes beavatkozás</b>	<b>190</b>	<b>1070</b>	<b>404</b>	<b>600</b>	<b>553</b>	<b>771</b>	<b>302</b>	<b>64</b>	<b>342</b>	<b>303</b>	<b>177</b>	<b>54</b>	<b>4830</b>
<b>Meddőség oka</b>													
Kizárólag kürt eredetű	31	90	73	72	121	130	26	5	51	40	18	4	661
Egyéb női meddőségi ok	27	338	148	130	56	110	34	0	39	132	71	9	1094
Andrológiai eredetű	43	480	100	159	180	239	96	16	127	92	41	12	1585
Összetett javallat	60	144	68	77	157	103	86	23	32	28	16	25	819
Ismeretlen eredetű	29	18	15	159	36	186	60	20	93	8	31	4	659
<b>Kezelések típusa</b>													
IVF	12	127	248	66	130	97	42	13	64	2	28	16	845
Donor-IVF	0	1	15	6	5	0	2	0	1	0	2	1	33
ICSI	149	745	132	423	398	531	188	49	210	284	128	32	3269



## Humán reprodukciós eljárásokkal kapcsolatos kötelezően nyilvánosságra hozandó eredményességi adatok 339/2008. (XII. 30.) Kormány Rendelet melléklete alapján (2012.01.01-2012.12.31)

	Forgács Intézet	Szent János Kórház Budai Meddősegi Központ	Kaáli Intézet Szeged, SZTE Asszisztált Reprodukciós Közp.	Kaáli Intézet Győr	Kaáli Intézet Debrecen, DE OEC Asszisztált Reprodukciós Központ	Kaáli Intézet Tapolca, Pannon Reprodukciós Intézet	Dévai Klinika Ambuláns Nőgyógyászati Centrum	Kaáli Intézet Budapest, Ambuláns Nőgyógyászat	SE OK, I.sz.Szülészeti és Nőgyógyászati Klinika	POTE Szülészeti és Nőgyógyászati Klinika	Nyíró Gyula Kórház, Asszisztált Reprodukciós Osztály	CIRIS Budapest	összesen
Donor-ICSI	1	1	4	5	11	24	7	1	11	13	4	0	82
TESA	1	3	0	13	4	11	9	1	0	0	1	1	44
Fagyasztott-felolvasztott embrióval végzett transzfer	23	167	4	48	3	89	10	0	35	0	0	0	379
Petesejt adományozással végzett IVF/ICSI + ET	0	26	1	3	0	6	0	0	3	4	6	0	49
Adományozott embrióval végzett transzfer	0	0	0	2	0	1	0	0	3	0	0	0	6
Nem történt	4	0	0	34	2	12	44	0	15	0	8	4	123
<b>Nem IVF és ICSI összesen</b>	<b>28</b>	<b>196</b>	<b>5</b>	<b>100</b>	<b>9</b>	<b>119</b>	<b>63</b>	<b>1</b>	<b>56</b>	<b>4</b>	<b>15</b>	<b>5</b>	<b>601</b>
<b>IVF</b>	<b>12</b>	<b>128</b>	<b>263</b>	<b>72</b>	<b>135</b>	<b>97</b>	<b>44</b>	<b>13</b>	<b>65</b>	<b>2</b>	<b>30</b>	<b>17</b>	<b>878</b>
<b>ICS</b>	<b>150</b>	<b>746</b>	<b>136</b>	<b>428</b>	<b>409</b>	<b>555</b>	<b>195</b>	<b>50</b>	<b>221</b>	<b>297</b>	<b>132</b>	<b>32</b>	<b>3351</b>
<b>IVF-ICSI összesen</b>	<b>162</b>	<b>874</b>	<b>399</b>	<b>500</b>	<b>544</b>	<b>652</b>	<b>239</b>	<b>63</b>	<b>286</b>	<b>299</b>	<b>162</b>	<b>49</b>	<b>4229</b>
<b>Alkalmazott gyógyszeres terápiák</b>													
Nem történt stimuláció	0	0	0	0	0	0	0	0	0	0	0	0	0
Tiszta CC és/vagy gonadotropin stimuláció	0	24	1	0	104	7	12	1	0	8	13	0	170
GnRH-agonista-analóg + gonadotropin stimuláció	31	260	400	102	376	621	52	25	241	266	45	34	2453
GnRH-antagonista-analóg + gonadotropin stimuláció	134	636	1	421	69	34	234	38	67	19	115	20	1788
Egyéb	8	41	0	28	1	109	1	0	34	1	1	0	224
<b>Petesejt leszívás és megtermékenyítés</b>													
Petesejt leszívás történt	166	896	399	513	548	677	253	64	290	301	173	53	4333



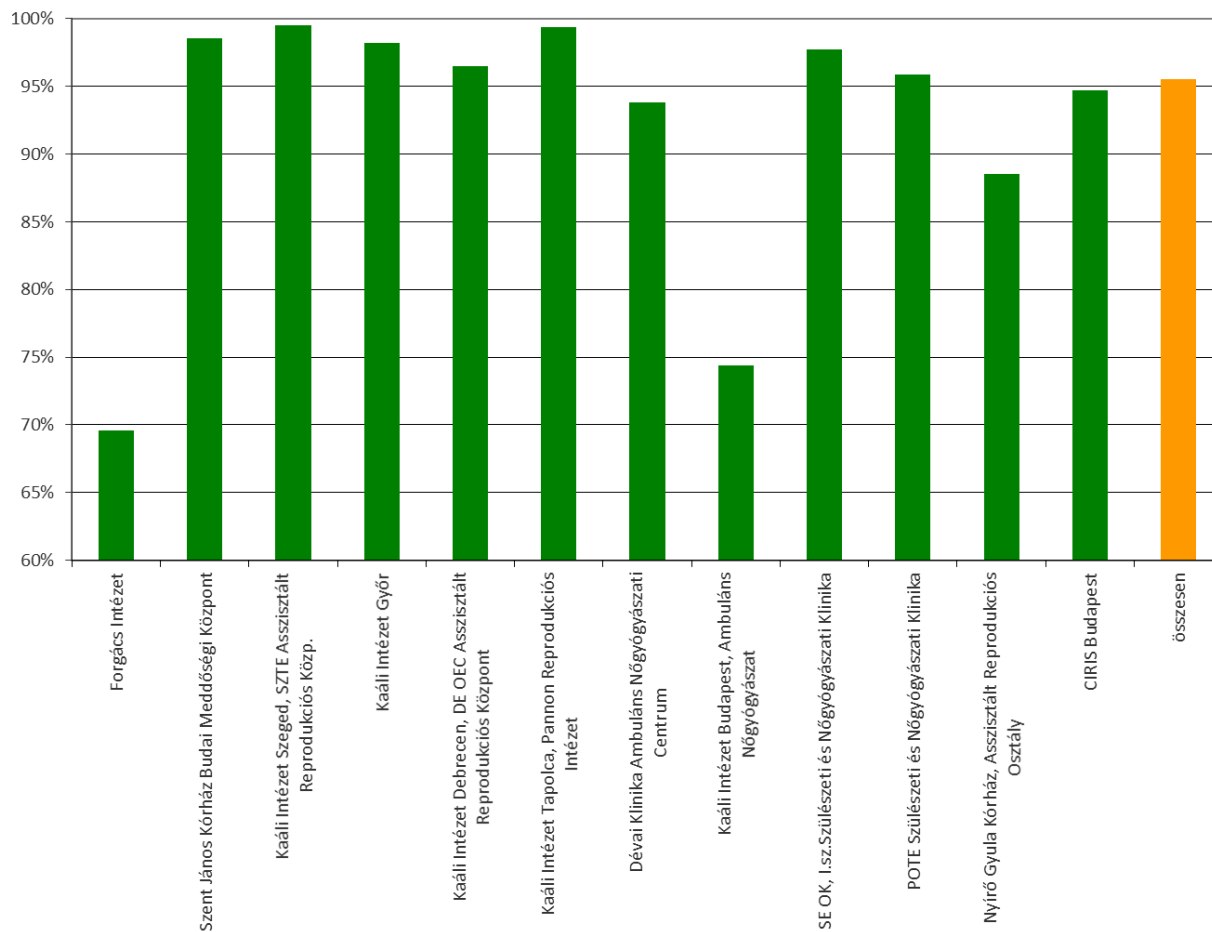
## Humán reprodukciós eljárásokkal kapcsolatos kötelezően nyilvánosságra hozandó eredményességi adatok 339/2008. (XII. 30.) Kormány Rendelet melléklete alapján (2012.01.01-2012.12.31)

	Forgács Intézet	Szent János Kórház Budai Meddősegi Központ	Kaáli Intézet Szeged, SZTE Asszisztált Reprodukciós Közp.	Kaáli Intézet Győr	Kaáli Intézet Debrecen, DE OEC Asszisztált Reprodukciós Központ	Kaáli Intézet Tapolca, Pannon Reprodukciós Intézet	Dévai Klinika Ambuláns Nőgyógyászati Centrum	Kaáli Intézet Budapest, Ambuláns Nőgyógyászat	SE OK, I.sz.Szülészeti és Nőgyógyászati Klinika	POTE Szülészeti és Nőgyógyászati Klinika	Nyíró Gyula Kórház, Asszisztált Reprodukciós Osztály	CIRIS Budapest	Összesen
Petesejt leszívás nem történt	24	174	5	87	5	94	49	0	52	2	4	1	497
Leszívott petesejtek száma	1812	5540	1555	4630	4486	7264	1805	588	2429	2281	1502	430	34322
Átlagosan leszívott petesejtek száma	10,9	6,2	3,9	9,0	8,2	10,7	7,1	9,2	8,4	7,6	8,7	8,1	7,9
Fagyasztott petesejtek száma	0	0	0	0	0	0	0	0	0	0	0	0	0
Adományozásra szánt petesejtek száma	0	5	0	0	16	56	1	0	24	0	0	0	102
Petesejt megtermékenyítés: partner spermiumokkal	0	4	378	28	273	0	204	60	265	279	155	43	1689
Petesejt megtermékenyítés: friss	152	840	1	463	248	622	22	0	0	0	3	0	2351
Petesejt megtermékenyítés: fagyasztott, spontán nyert	0	0	0	0	0	0	0	0	0	0	0	0	0
Petesejt megtermékenyítés: fagyasztott, heréből műtétrel nyert	1	14	2	12	2	12	6	1	10	2	1	1	64
Petesejt megtermékenyítés: fagyasztott, mellékheréből műtétrel nyert	0	1	0	0	0	0	3	0	0	0	0	0	4
Petesejt megtermékenyítés: idegen (donor) spermiumokkal	2	25	17	6	17	24	17	1	14	18	8	1	150
<b>Preimplantációs genetikai vizsgálat</b>													
Preimplantációs genetikai vizsgálat történt	0	3	0	4	0	0	0	0	0	0	0	0	7
Preimplantációs genetikai vizsgálat nem történt	185	1065	404	594	552	770	296	63	342	295	175	54	4795
<b>Embrió visszaültetés - lefagyasztás</b>													
Embrió visszaültetés történt	178	1070	386	516	512	686	229	62	302	303	160	49	4453
Embrió visszaültetés nem történt	12	0	18	82	41	85	73	1	40	0	15	5	372
Beültetett embriók száma	312	2342	740	992	1093	1530	484	122	680	571	370	93	9329



## Humán reprodukciós eljárásokkal kapcsolatos kötelezően nyilvánosságra hozandó eredményességi adatok 339/2008. (XII. 30.) Kormány Rendelet melléklete alapján (2012.01.01-2012.12.31)

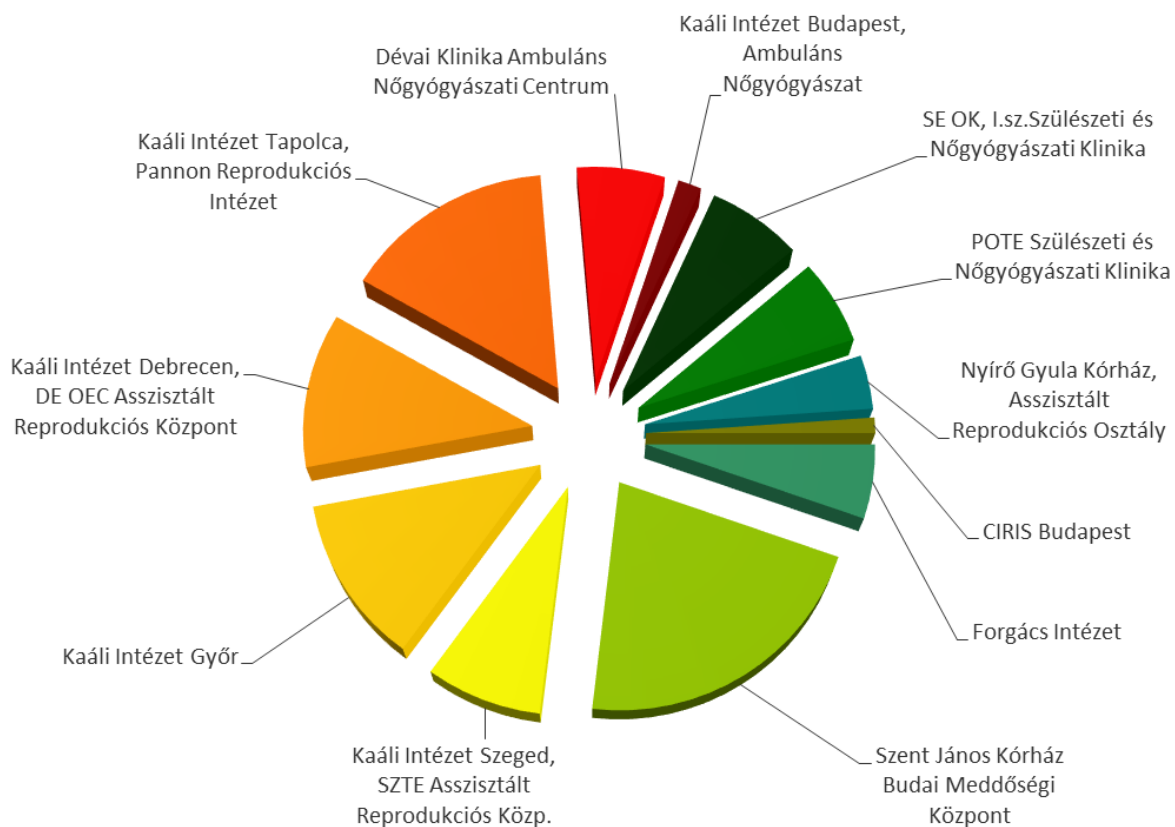
	Forgács Intézet	Szent János Kórház Budai Meddősegi Központ	Kaáli Intézet Szeged, SZTE Asszisztált Reprodukciós Közp.	Kaáli Intézet Győr	Kaáli Intézet Debrecen, DE OEC Asszisztált Reprodukciós Központ	Kaáli Intézet Tapolca, Pannon Reprodukciós Intézet	Dévai Klinika Ambuláns Nőgyógyászati Centrum	Kaáli Intézet Budapest, Ambuláns Nőgyógyászati Központ	SE OK, I.sz.Szülészeti és Nőgyógyászati Klinika	POTE Szülészeti és Nőgyógyászati Klinika	Nyíró Gyula Kórház, Asszisztált Reprodukciós Osztály	CIRIS Budapest	összesen
Lefagyasztott embriók száma	196	883	46	511	256	1000	86	58	532	587	126	22	4303
Adományozott embriók száma	0	0	0	0	6	0	0	0	0	0	0	0	6
Visszaültetett embriók átlagos száma	1,8	2,2	1,9	1,9	2,1	2,2	2,1	2,0	2,3	1,9	2,3	1,9	2,1
<b>Klinikai terhességek</b>													
Klinikai terhesség: igen	71	370	109	232	189	247	64	21	121	93	39	26	1582
Klinikai terhesség: méhen belül	71	366	107	226	187	243	63	21	118	93	39	26	1560
Klinikai terhesség: méhen kívül	0	4	2	5	2	4	1	0	3	0	0	0	21
Klinikai terhesség: mindkettő	0	0	0	1	0	0	0	0	0	0	0	0	1
Klinikai terhesség: nem	119	698	295	368	364	524	238	43	221	210	138	28	3246
Klinikai terhesség: nincs adat	0	2	0	0	0	0	0	0	0	0	0	0	2
<b>Embriók száma</b>													
Embriók száma: egy	57	280	83	169	154	173	40	17	83	73	32	17	1178
Embriók száma: kettő	13	80	22	56	29	69	15	4	33	15	6	9	351
Embriók száma: három	0	9	1	6	2	5	7	0	3	1	0	0	34
tehesség száma	70	369	106	231	185	247	62	21	119	89	38	26	1563



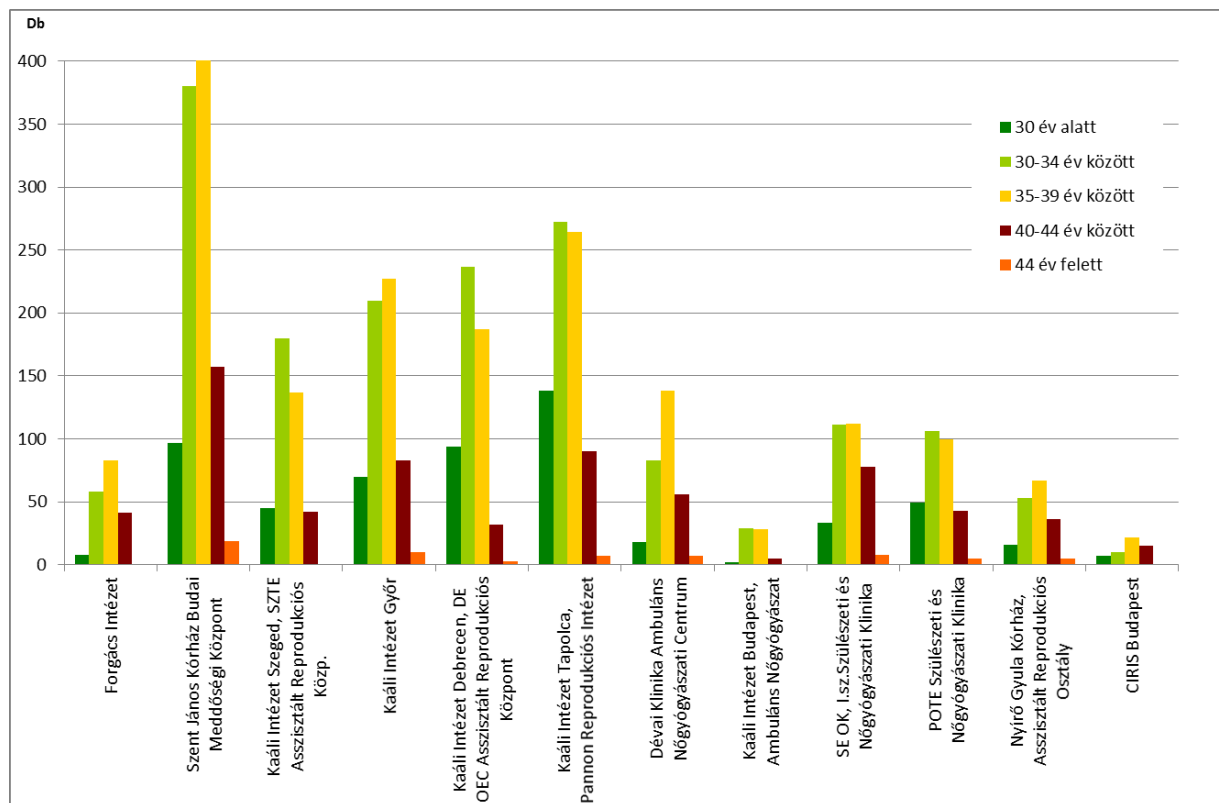
1. ábra Figyelembe vett beavatkozások aránya 2012

ARCHÍVUM



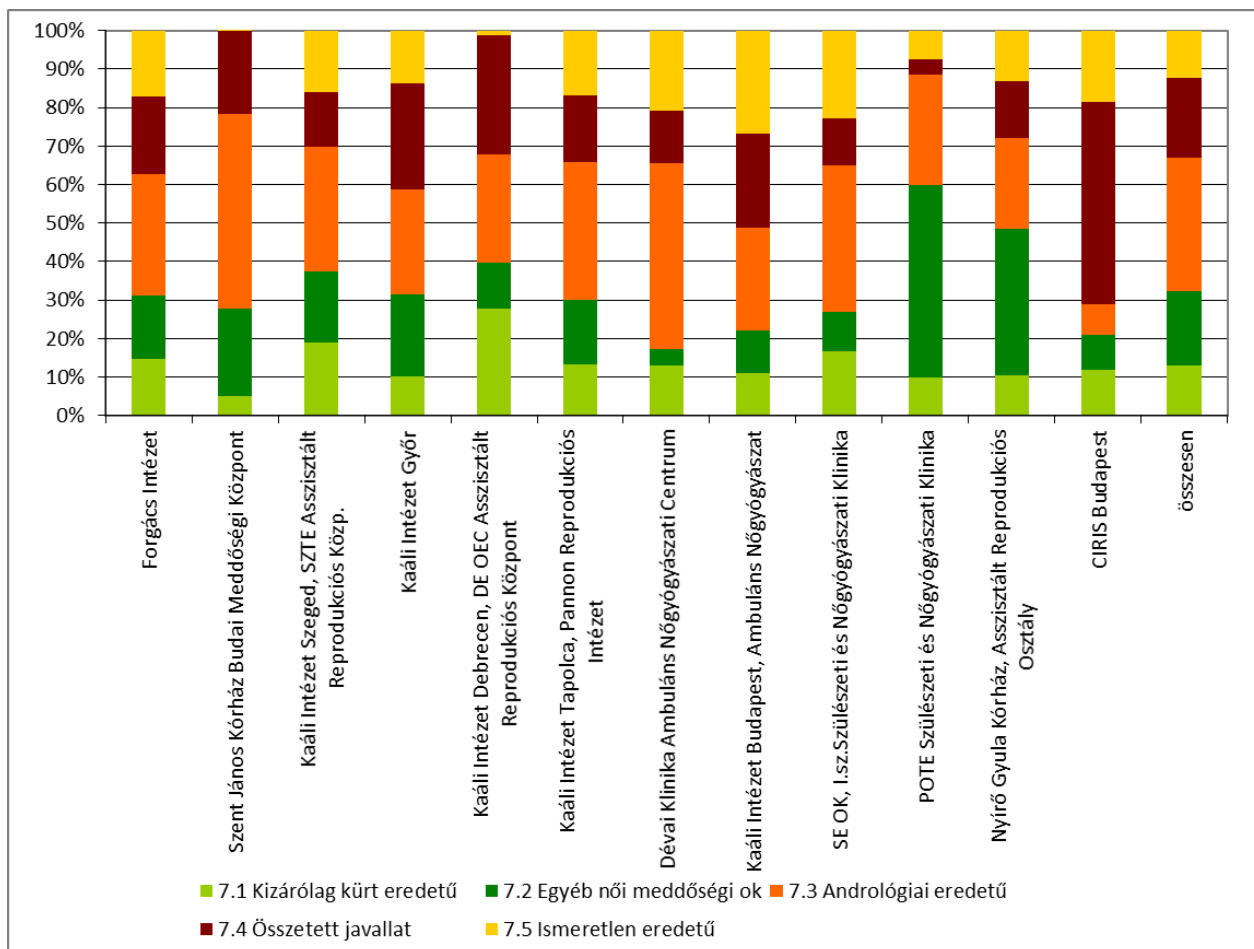


2. ábra Az IVF szolgáltatók jelentett eseteinek megoszlása 2012



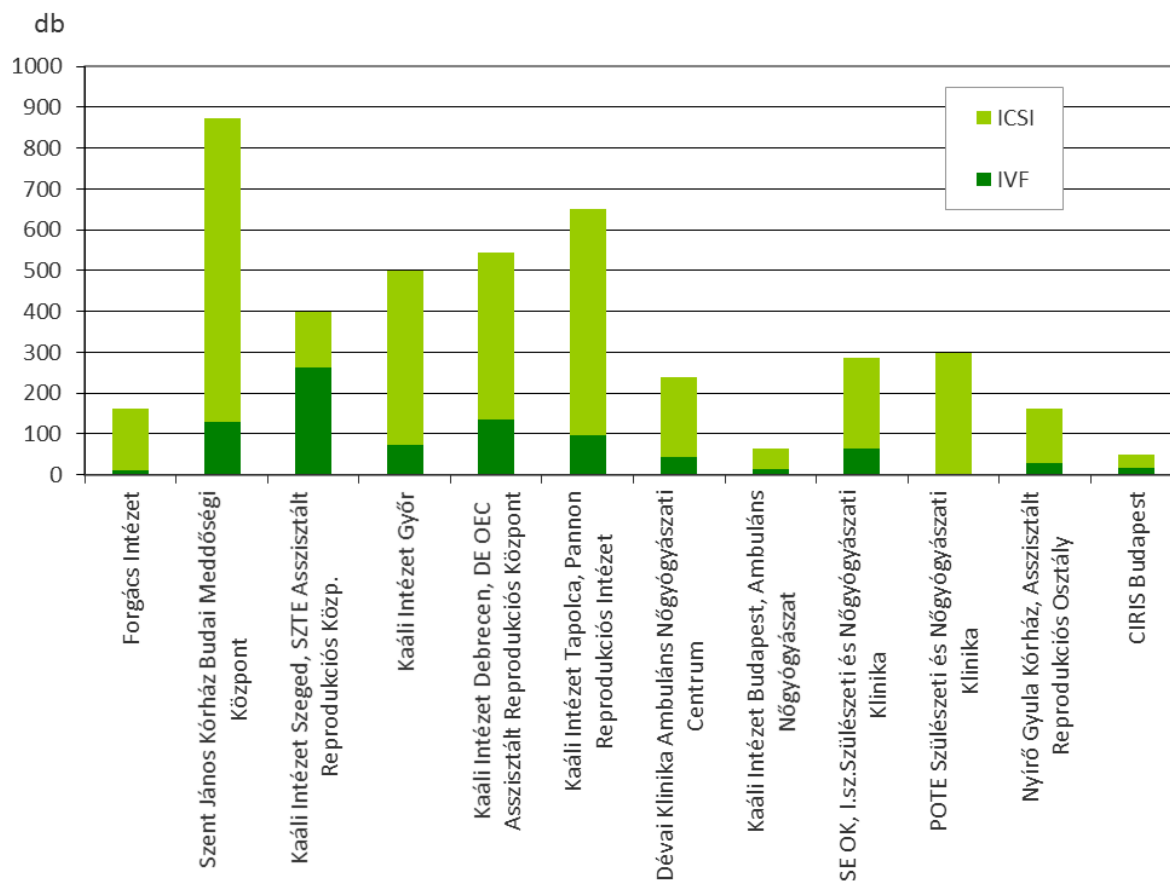
3. ábra IVF paciensek életkori megoszlása 2012

ARCHÍVUM



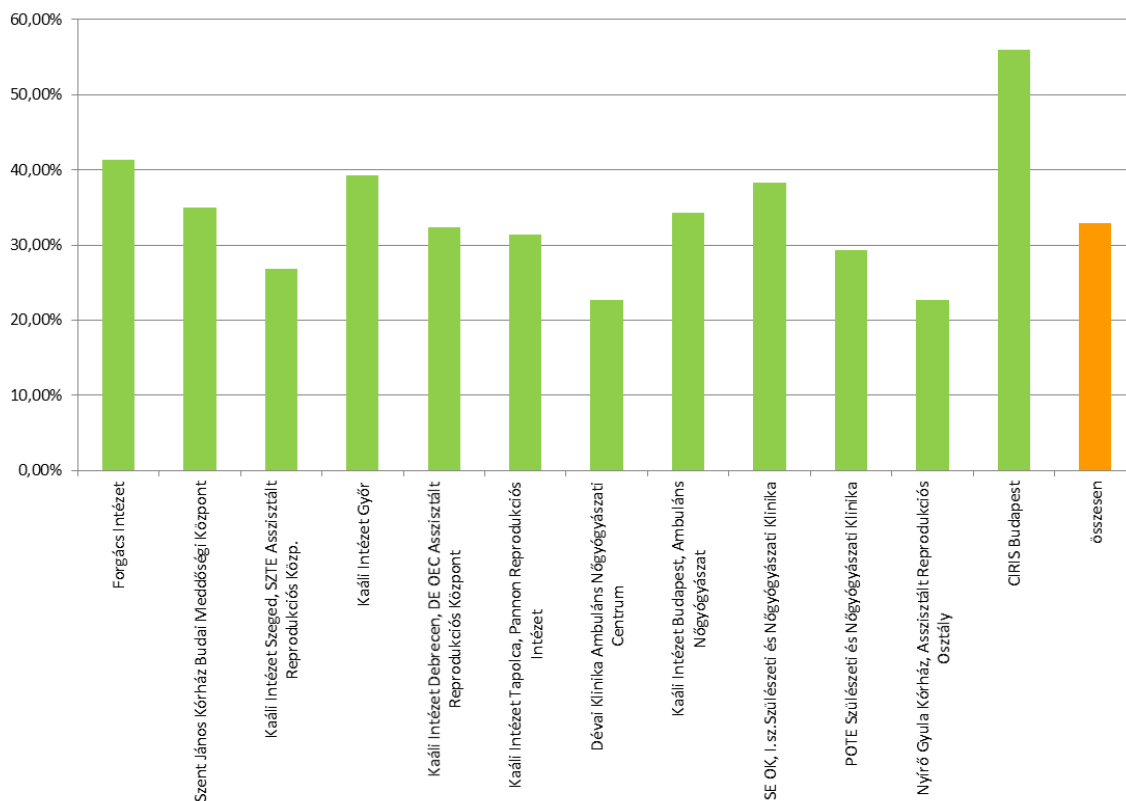
4. ábra Meddőség okának megoszlása 2012

ARCHÍVUM



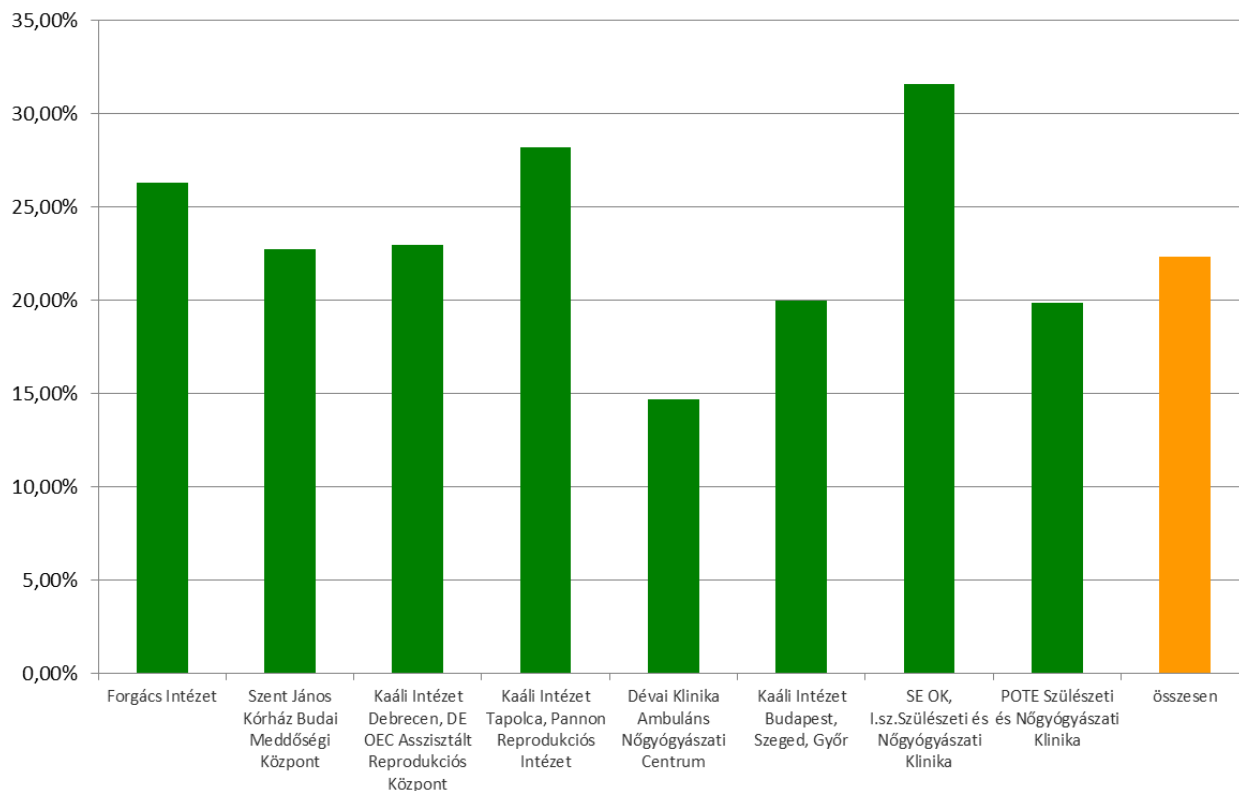
5. ábra IVF és ICSI megoszlása 2012

ARCHÍVUM



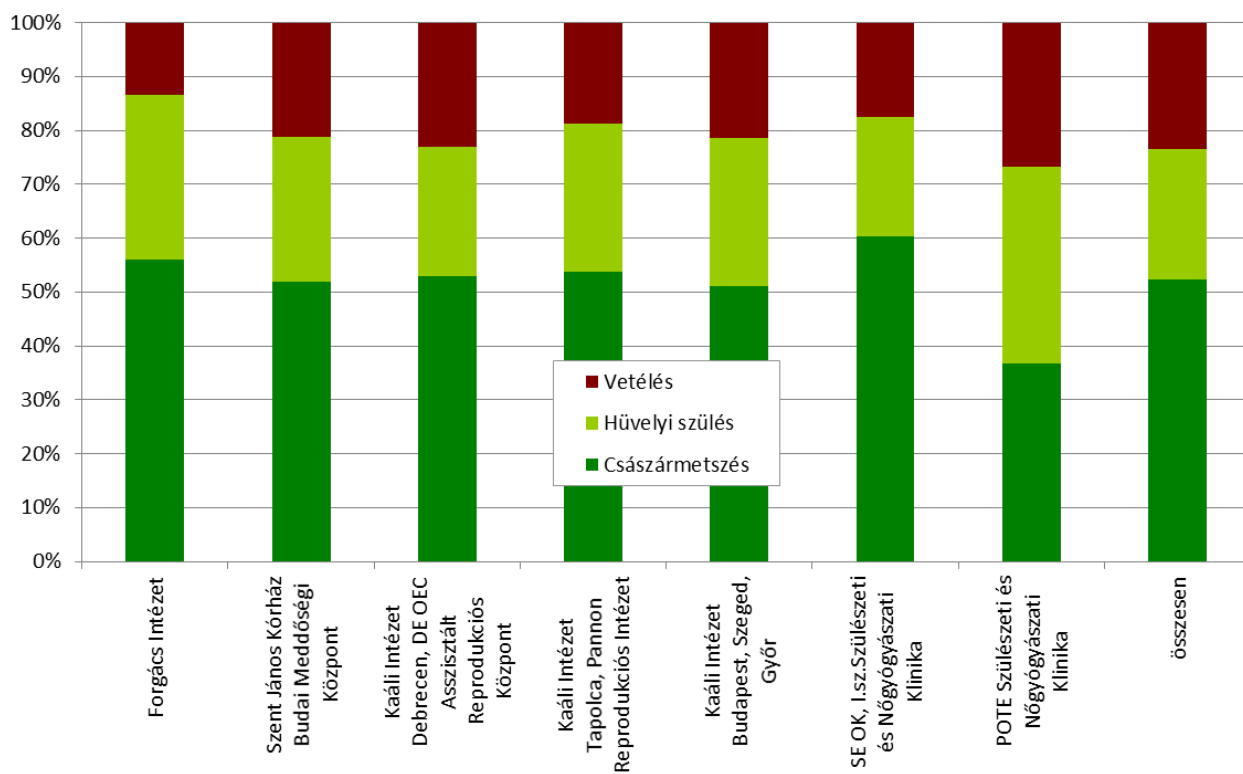
6. ábra Klinikai terhességek aránya a szolgáltató saját bevallása alapján az összes beavatkozáshoz képest, a szülő nők életkor-megoszlására standardizálva 2012

ARCHÍVUM



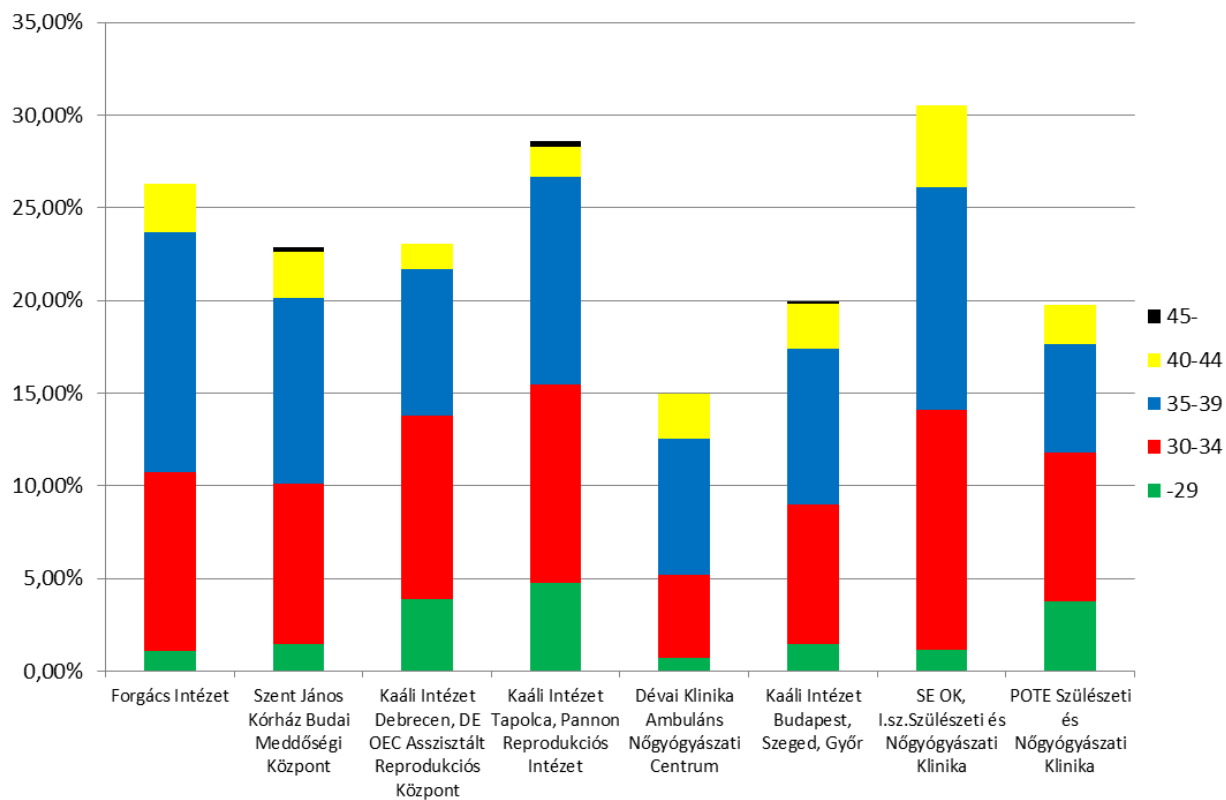
7. ábra Az OEP által finanszírozott IVF-et követő szülési események aránya a beavatkozásokhoz képest, a szülő nők életkor-megoszlására standardizálva 2012

ARCHÍVUM



8. ábra Az OEP által finanszírozott IVF-et követő szülési események megoszlása 2012

ARCHÍVUM



9. ábra A szülő nők életkori megoszlása 2012

ARCHÍVUM