

# „EGÉSZSÉGSZERVEZÉS FEJLESZTÉSEI A GYAKORLATI TAPASZTALATOK TÜKRÉBEN” KONFERENCIA

## EGÉSZSÉGESEBB EGÉSZSÉGÜGYÉRT PROJEKT

2015.11.27.

SZÉCHENYI 2020 



MAGYARORSZÁG  
KORMÁNYA

Európai Unió  
Európai Szociális  
Alap



**BEFEKTETÉS A JÖVŐBE**

# A Lakóhely Közeli Egészségszolgáltatás kulcs fejlesztési programja

**Dr. Vajer Péter**

**Alapellátási Igazgatóság**

**Nemzeti Egészségfejlesztési Intézet**

**SZÉCHENYI** 



MAGYARORSZÁG  
KORMÁNYA

Európai Unió  
Európai Szociális  
Alap

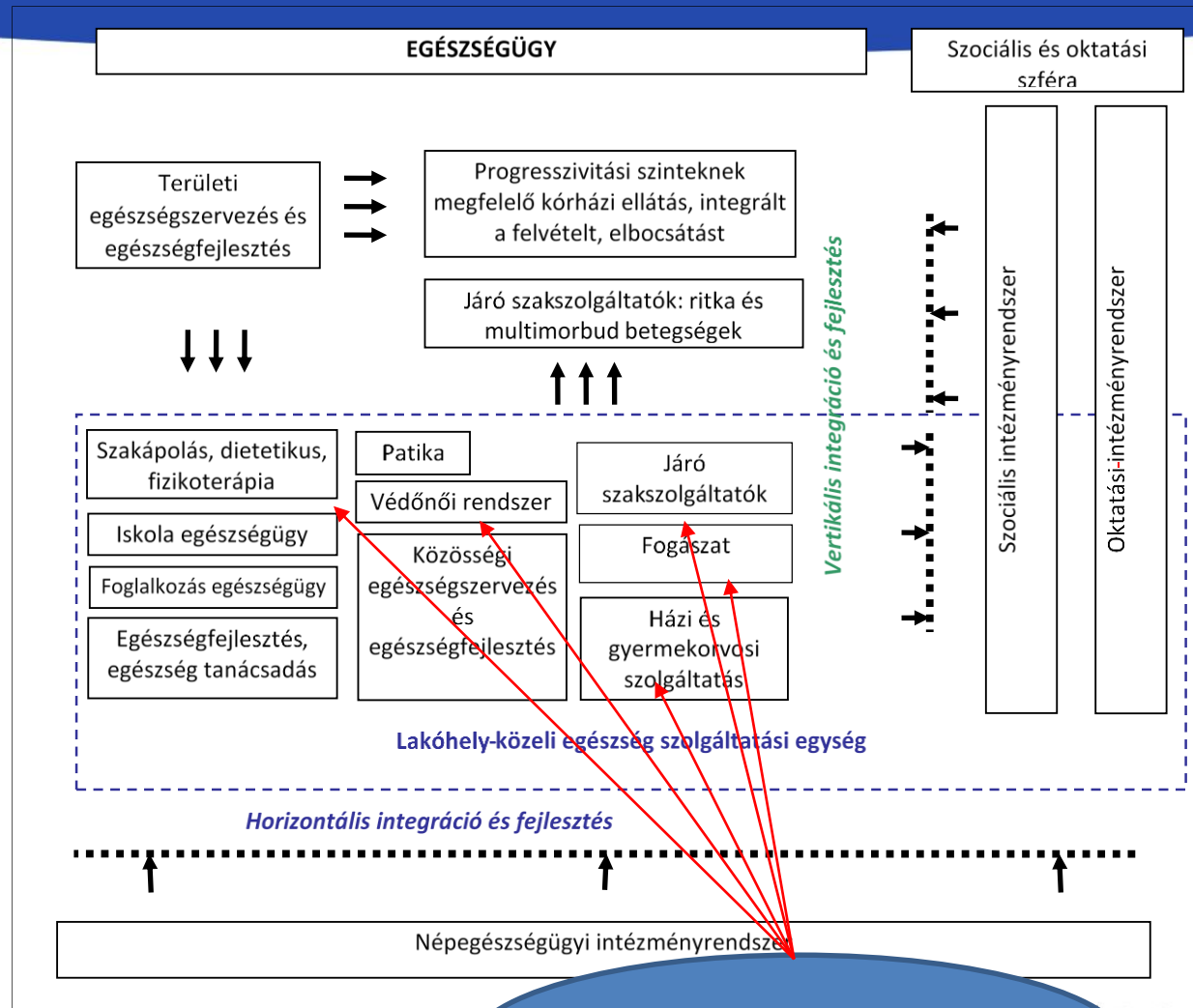


**BEFEKTETÉS A JÖVŐBE**

# Definíció

Az egészségszolgáltatás az egyén és szolgáltató együttműködésére alapozva a biológiai, pszichológiai, szociális, kulturális és lelki aspektusokat egységben értékeli. Egyén és közösség központú megközelítése alapján egészségre optimalizált, ágazatok között összehangolt folyamatokra támaszkodva nyújt szolgáltatásokat a közösségi egészségügyi szükségletek lefedése érdekében.

# LESZ felépítése

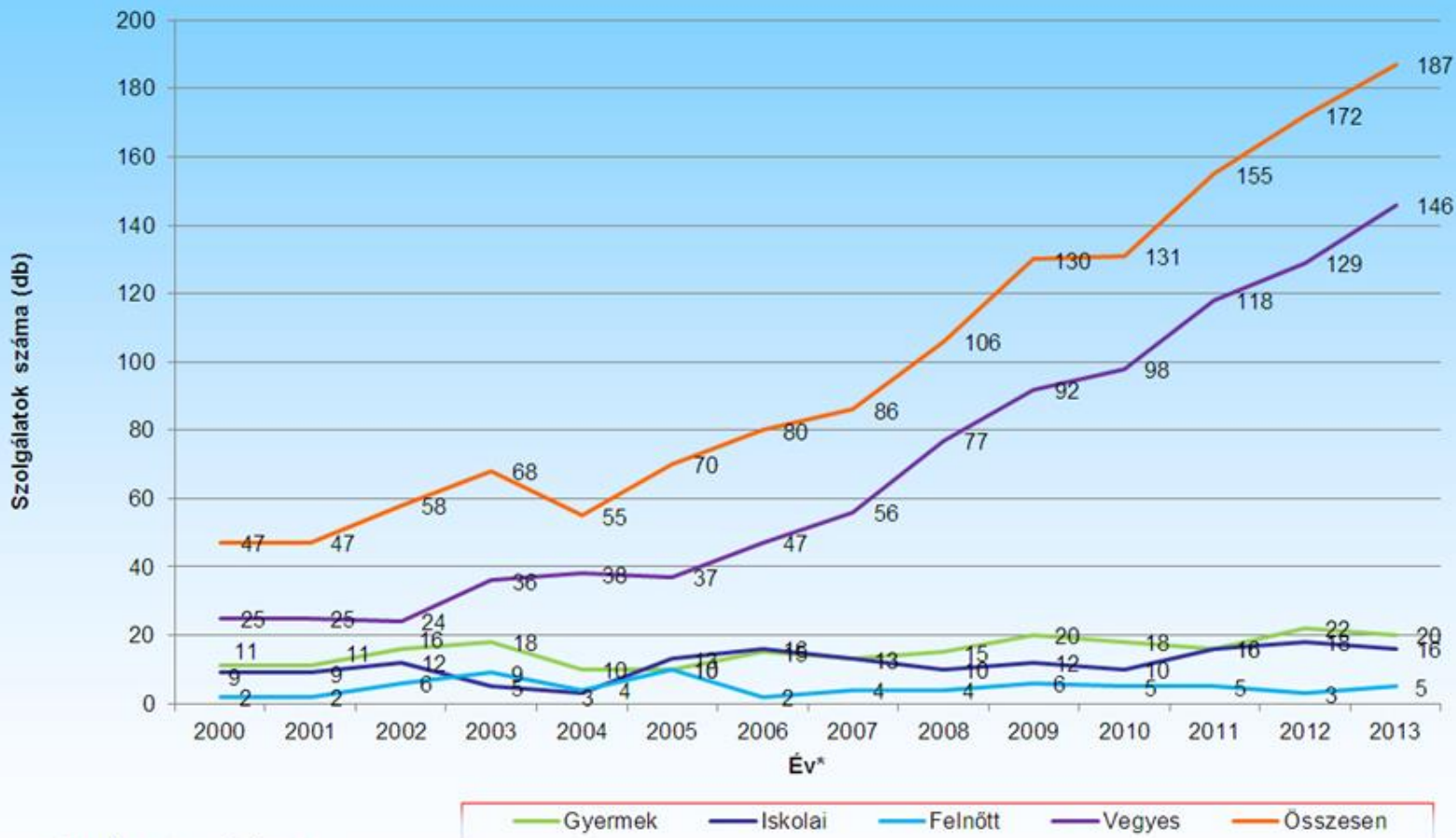


# Helyzetelemzés

- Humán erőforrás
- Infrastruktúra
- Jogszabályi környezet
- Finanszírozási környezet



# Betöltetlen fogorvosi szolgálatok számának alakulása (2000.02.-2013.02.)

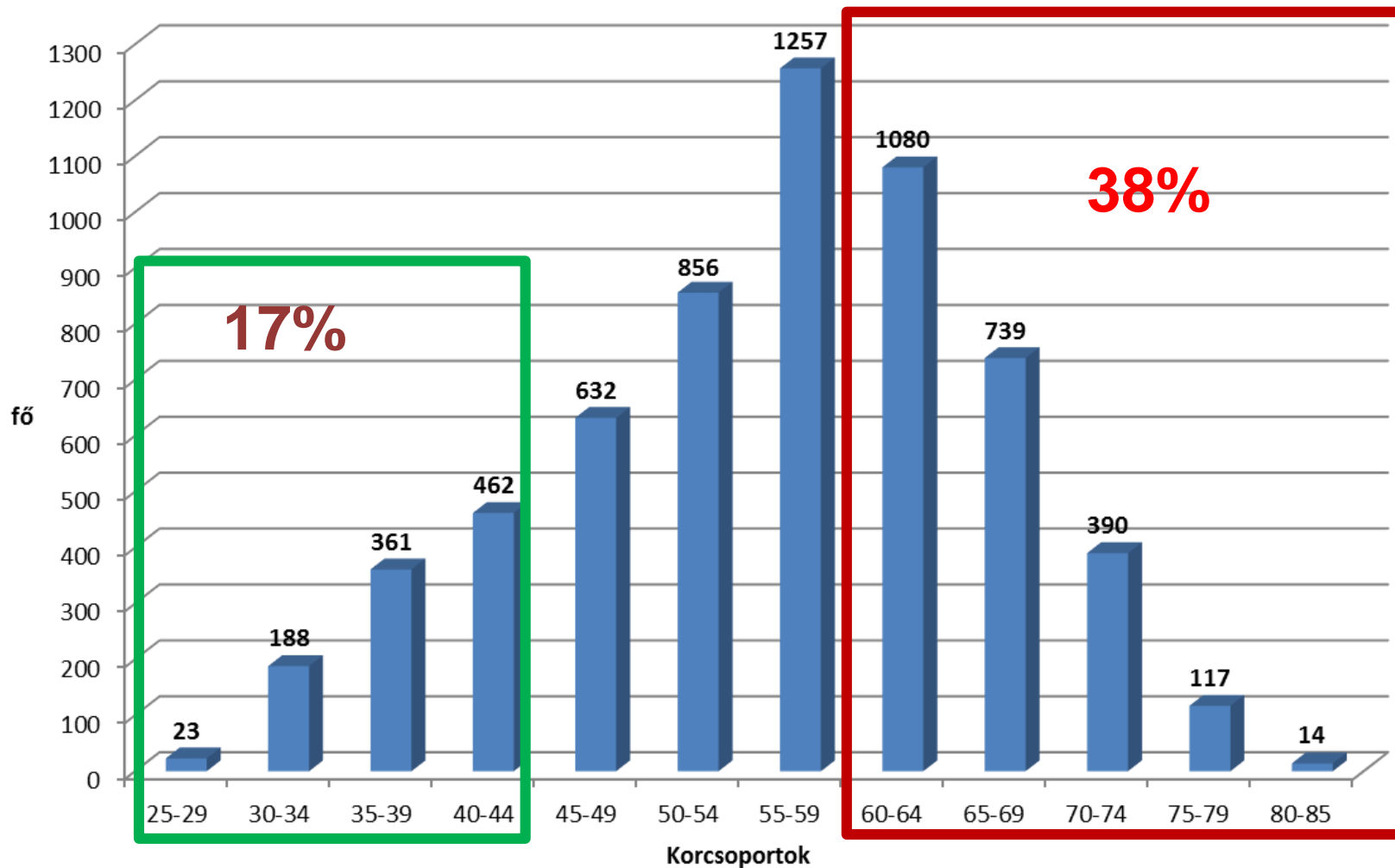


\*Február havi szerződésadatok



# Életkor szerinti megoszlás (házi orvos)

2014. augusztus



Forrás: OALI

# A meghirdetett és betöltött háziiorvosi központi gyakornoki keretszámok alakulása (2010-2013 között)

|                        | 2010  | 2011  | 2012  | 2013  |
|------------------------|-------|-------|-------|-------|
| Meghirdetett keretszám | 96    | 96    | 96    | 85    |
| Betöltött keretszám    | 78    | 83    | 76    | 74    |
| Betöltés százalékban   | 81,3% | 86,5% | 79,2% | 87,1% |



# Praxisközösség - aggályok

- a finanszírozás megoldatlansága,
- jogi háttér tisztázatlansága
- az önállóság elvesztésétől való félelem

# Praxisközösség – támogató tényezők

- közös munkával kapcsolatos előnyök:
  - konzílium (és feed back),
  - a helyettesítés,
  - a közös érdekérvényesítés,
  - a közös, nem orvosi feladatokat ellátó szakember gárda kialakításának lehetősége.
- infrastrukturális fejlesztések lehetősége
  - épület, eszközök: ultrahang, labor, stb.
  - közös eszközök hatékonyabb kihasználhatósága.
- a legfontosabb előny:
  - több ideje lenne az orvosoknak gyógyításra, továbbképzésekre stb.

# Lakosságközeli egészségszolgáltatások rendszerének részelemei

- egyedi felnőtt és gyermek háziorvosi szolgáltatások
- praxisközösségek
- csoportpraxisok
- fogászat
- lelki egészségtámogatás
- védőnői szolgálat
- szakápolói szolgálat
- gyógyszertárak
- iskola egészségügy
- foglalkozás egészségügy
- egészségfejlesztési irodák

## Szolgáltatások:

diabetológia, kardiológia, gyógytorna (fizioterápia), pszichiátria, pszichológia, egészségnevelés biztosítása az ezekhez a területekhez tartozó szakember bevonásával. Primer prevenciós szolgáltatások nyújtása. laborszolgáltatás (vérszállítás) és az alapdiagnosztikai (RTG, UH, DOPPLER) eszközök

# Alapellátás felkészültsége

- 3165 szakvizsga a felnőtt háziorvosok körében

| Szakvizsga              | Orvosok száma |
|-------------------------|---------------|
| Belgyógyászat           | 1282          |
| Foglalkozás-egészségügy | 901           |
| Sebészet                | 130           |
| Aneszteziológia         | 122           |
| Tüdőgyógyászat          | 79            |
| Szülészeti-nőgyógyászat | 63            |



Európai Unió  
Európai Szociális  
Alap



**BEFEKTETÉS A JÖVŐBE**

Alapellátási törvény (praxisközösség, kollegiális vezető)

EFOP  
Humán-  
erőforrás  
fejlesztés  
Praxisközöss  
égek  
kialakítása,  
fejlesztése

TOP  
Infrastruktúra  
fejlesztés

**SZÉCHENYI** 2014-2020

GINOP  
fejlesztés



**Európai Unió**  
Európai Szociális  
Alap



**BEFEKTETÉS A JÖVŐBE**

Alapellátási törvény (praxisközösség, kollegiális vezető)

EFOP  
Humán-  
erőforrás  
fejlesztés  
Praxisközöss  
égek  
kialakítása,  
fejlesztése

TOP  
Infrastruktúra  
fejlesztés



SZÉCHENYI 2015-2020

GINOP  
fejlesztés



Európai Unió  
Európai Szociális  
Alap



BEFEKTETÉS A JÖVŐBE

Alapellátási törvény (praxisközösség, kollegiális vezető)

Szakképzés 3,5 év, 12 hónap vidéken

Letelepedési támogatás, 4 év-10 MFt

EFOP Humán-erőforrás fejlesztés Praxisközösségek kialakítása, fejlesztése

TOP Infrastruktúra fejlesztés

Oktató praxisok hálózata Új kurrikulum

Új kompetenciák

Praxisközösségek (funkció és finanszírozás bővülés)

GINOP fejlesztés

Tartósan betöltetlen körzetek

„járó” ellátások alapellátásban oldódnak meg

Népegészségügyi szolgáltatások

OEP finanszírozás, emelt

SZÉCHENYI 2015-2020



Európai Unió  
Európai Szociális Alap



BEFEKTETÉS A JÖVŐBE



Alapellátási törvény (praxisközösség, kollegiális vezető)

EFOP  
Humán-  
erőforrás  
fejlesztés  
Praxisközöss  
égek  
kialakítása,  
fejlesztése

TOP  
Infrastruktúra  
fejlesztés

GINOP  
fejlesztés

Oktató praxisok  
hálózata  
Új kurrikulum

Új  
kompetenciák

Praxisközösségek  
(funkció és  
finanszírozás  
bővülés)

Szakképzés  
3,5 év,12  
hónap vidéken

Letelepedési  
támogatás, 4  
év-10 Mft

Tartósan  
betöltetlen  
körzetek

„járó” ellátások  
alapellátásban  
oldódnak meg

Népegészségügyi  
szolgáltatások

OEP  
finanszírozás  
, emelt

Alapellátási, önálló orvosi tevékenységről szóló törvény

Finanszírozási rendeletek

Minimum  
rendelet

Licence rendelet

SZÉCHENYI 2020



Európai Unió  
Európai Szociális  
Alap



BEFECTETÉS A JÖVŐBE

# KÖSZÖNÖM A FIGYELMET!

**SZÉCHENYI**  2020



MAGYARORSZÁG  
KORMÁNYA

Európai Unió  
Európai Szociális  
Alap



**BEFEKTETÉS A JÖVŐBE**